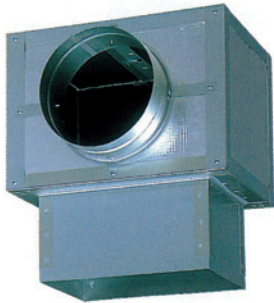


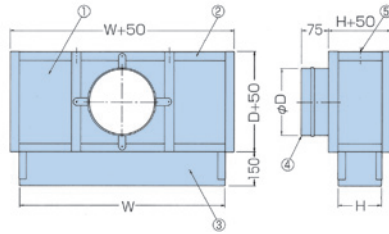
レジスター用チャンバ ボックス

レジスター、グリル等のユニバーサル型(羽根格子型)用のチャンバです。
適用ダクト、風量に応じて多種多様に対応いたします。

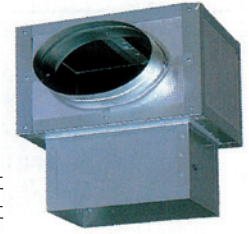
※官公庁仕様(外板:鋼板製)、その他の仕様変更はご指示ください。



レジスター用チャンバ



- ①ガラスボード : 64kg/m³,25t
(内面ガラスクロス貼
もしくは
ガラス不織布貼)
- ②補強 枠 : 亜鉛引鋼板 0.6t
- ③レジスタ接続口 : 亜鉛引鋼板 0.5~0.8t
- ④ダクト接続口 : 亜鉛引鋼板 0.5~0.8t
- ⑤吊りボルト用穴 : 10A



【オーバル型】

適用ダクト (φD) : φ125 風量 : 1.5~3.0m³/min (推奨)

H(mm) W(mm)	150	200	250	300	350	400	450	500	550	600	650	700
100	18,500	19,000	19,900	20,900	21,700	23,300	24,400	25,700	30,600	30,600	33,800	37,000
150	19,400	21,000	22,000	22,700	23,800	25,000	26,200					
200		21,600	22,800	24,000	25,100							
250			25,000									

適用ダクト (φD) : φ150 風量 : 2.5~5.5m³/min (推奨)

H(mm) W(mm)	200	250	300	350	400	450	500	550	600	650	700	800	1000
100				21,700	23,300	24,400	25,700	27,800	30,600	33,800	37,000	44,200	56,300
150		22,000	22,700	23,800	25,000	26,200	29,100	33,000	36,700	40,400	44,400		
200	21,600	22,800	24,000	25,100	26,500	29,500	32,500	36,700					
250		25,000	25,800	27,200	30,200								
300			27,100	30,800									

適用ダクト (φD) : φ200 風量 : 5.0~10.0m³/min (推奨)

H(mm) W(mm)	200	300	350	400	450	500	550	600	650	700	800	1000	1200
100				23,300	24,400	25,700	27,800	30,600	33,800	37,000	44,200	56,300	64,100
150		22,700	23,800	25,000	26,200	29,100	33,000	36,700	40,400	44,400	50,200	58,200	65,900
200	22,800	24,000	25,100	26,500	29,500	32,500	36,700	40,500	44,400	48,100	52,200		
250	25,000	25,800	27,200	30,200	33,200	36,900	41,000	44,800	48,100	50,200			
300		27,100	30,800	33,800	37,400	41,000	45,200	48,100	50,200				
350			33,000	37,400	41,000	46,200	48,100						
400				41,000	46,200								

適用ダクト (φD) : φ250 風量 : 8.0~16.0m³/min (推奨)

H(mm) W(mm)	300	350	400	450	500	550	600	650	700	800	1000	1200	1500
100								33,800	37,000	44,200	56,300	64,100	75,500
150				26,200	29,100	33,000	36,700	40,400	44,400	50,200	58,200	65,900	77,500
200		25,100	26,500	29,500	32,500	36,700	40,500	44,400	48,100	52,200	60,100	67,700	79,300
250	25,800	27,200	30,200	33,200	36,900	41,000	44,800	48,100	50,200	54,100	62,100	69,900	81,500
300	27,100	30,800	33,800	37,400	41,000	45,200	48,100	50,200	52,200	56,300	64,100	71,700	
350		33,000	37,400	41,000	46,200	48,100	50,200	52,200	54,100	58,200	65,900	73,700	
400			41,000	46,200	48,100	50,200	52,200	54,100	56,300	60,100	67,700		
450				48,100	50,200	52,200	54,100	56,300	58,200	62,100			
500				50,200	52,200	54,100	56,300	58,200	60,100	64,100			